

# SHARP

**MX-M283N**

Système Multifonction Noir & Blanc

Copieur / Imprimante réseau / Scanner réseau / Fax / Serveur de documents



**Multifonction Noir & Blanc**  
Hautes performances  
et **numérisation couleur réseau**





**28 PPM**  
en noir&blanc



**Personnalisation**  
de l'écran

## La réponse idéale aux besoins de **productivité** et de **performances**

Doté des fonctionnalités remarquables de la gamme MX nouvelle génération de Sharp, le MX-M283N répondra parfaitement aux besoins quotidiens des groupes de travail les plus exigeants.

Offrant la numérisation couleur réseau, la copie, l'impression et le fax, le MX-M283N répondra à vos attentes, en terme de fonctionnalités évoluées, et à vos impératifs de productivité.

Ajoutez sa simplicité d'utilisation et le MX-M283N deviendra votre partenaire idéal !

Le large écran tactile couleur de 8,5" vous offre la possibilité de visualiser sous forme de vignettes vos documents stockés et d'accéder instantanément et intuitivement aux fonctionnalités les plus avancées du MX-M283N. Personnalisable, chaque utilisateur peut ainsi créer son propre écran d'accueil en fonction de ses habitudes de travail. Plus de convivialité ? Le clavier externe optionnel, facilite la saisie de données, vos adresses mail par exemple.

### **Une parfaite intégration réseau**

Le MX-M283N offre un accès déporté au panneau de commandes sur un poste informatique. Cette fonctionnalité permet aux administrateurs réseau de se connecter à distance au multifonction, simplifiant la gestion de leur parc et le support aux utilisateurs.

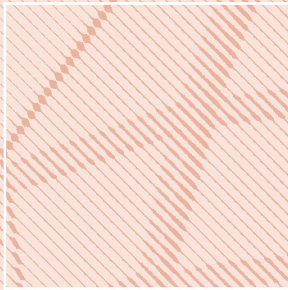
L'option OSA® (Open Systems Architecture) vous permet de personnaliser votre MX-M283N pour automatiser certaines tâches et optimiser son efficacité en fonction de vos besoins spécifiques. Le système s'adapte naturellement à vos applicatifs !

### **Respect de l'environnement**

Conforme au programme Energy Star, le MX-M283N a été conçu pour respecter notre environnement. À tout moment, le système peut être mis en veille par une simple touche, permettant d'économiser les ressources en énergie et en frais de fonctionnement. Il bénéficie d'un concept exemplaire en matière d'économie d'énergie qui réduit la consommation nocturne à 1 watt, juste assez pour recevoir des fax.

Une attention toute aussi grande a été apportée aux processus et aux matériaux de fabrication. Le MX-M283N est conforme à la directive RoHS, vous garantissant la non utilisation de plomb ou de chrome.





Large écran  
tactile couleur



## MX-M283N - Fonctions clés

### Productivité exceptionnelle

- Vitesse d'impression de 28 ppm
- Impression première copie en 4,6 sec.
- Vitesse de numérisation de 50 ipm, recto et recto-verso, en couleur et n&b
- Unité recto-verso en standard
- Chargeur de documents recto-verso de 100 feuilles
- Options de finition professionnelles incluant un finisseur piqûre à cheval, un finisseur interne et un finisseur haute capacité de 4 000 feuilles
- Fonction de tandem réseau pour doubler la productivité en faisant travailler deux systèmes conjointement\*1
- Disque dur de 80 Go et tri électronique en standard
- Autonomie papier de 1 100 feuilles en standard, extensible à 5 600 feuilles max.
- Fonction de construction de travail pour simplifier la reproduction des travaux les plus volumineux

### Sécurité multi couches

- Kit de Sécurité des Données\*2 pour crypter puis effacer les données confidentielles
- Protocole de communication sécurisée SSL (Secure Socket Layer) et IPsec pour sécuriser vos communications réseaux
- Carte réseau sécurisée avec le filtrage des adresses IP/MAC, et possibilité de gérer l'ouverture ou la fermeture des ports de communication
- Encryptage des PDF avec mot de passe pour sécuriser la numérisation des données
- Fonction de Contrôle du Document\*2 pour prévenir les opérations non autorisées de copie, numérisation, fax et stockage de documents
- Compatibilité IEEE 802.1X pour une sécurité maximale du réseau
- Authentification utilisateur

\*1 Systèmes A3 de la gamme MX N&B de même génération

\*2 Option MX-FR14U requise

\*3 Option MX-EBX3 requise

\*4 Option MX-AMX2 ou MX-AMX3 requise

\*5 Option MX-KBX2 requise

### Multifonctionnalité performante

- Interface Ethernet Gigabit en standard
- Compatibilité avec la majorité des environnements et protocoles réseau
- PCL5e/PCL6 disponibles en standard et PostScript 3 en option
- Numérisation couleur réseau avec plusieurs modes de distribution scan-to-email / serveur FTP / poste de travail / dossier réseau / clé USB et support des formats XPS, JPEG, TIFF, PDF et haute compression des PDF\*3
- Utilitaire Sharpdesk™ pour une gestion facile et intégrée de vos documents à partir de votre poste de travail
- Fonction Serveur de Documents pour le stockage et la réutilisation à la demande de vos documents
- Fax Super G3 et Fax Internet n&b en option
- Emplacement pour clé USB
- Compatibilité LDAP pour un accès dynamique aux carnets d'adresses e-mail
- Support du format XPS en standard pour la fonction scan, en option pour l'impression

### Qualité remarquable

- Véritable résolution de 1200 x 1200 dpi en copie et en impression pour une haute qualité d'impression sans diminution de la vitesse de traitement
- Haute qualité d'image avec 256 niveaux de gris, une reproduction parfaite des caractères, des lignes et des demi-tons
- Modes Exposition Automatique et Texte/Photo pour une qualité copie optimale

### Fonctionnalités remarquables Sharp

- Fonctionnalités de copie et d'impression avancées incluant la copie de livre, l'impression d'épreuve, l'impression à partir d'une clé USB et le support des formats PDF/TIFF/JPEG et XPS (opt)
- Sharp OSA® (Open Systems Architecture)\*4 pour créer une passerelle de communication interactive entre le système et une application client
- Large écran tactile couleur de 8,5" offrant la prévisualisation des documents stockés, des fax reçus et des travaux en cours, modes copie et envoi
- Clavier rétractable\*5 pour faciliter la saisie
- Accès au panneau de commandes à distance, à partir d'un poste utilisateur

### Respect de l'environnement

- Conception maximisant les économies d'énergie (par exemple, consommation inférieure à 1W en veille permettant la réception des fax)
- Matériaux sans plomb ni chrome (conforme aux normes européennes RoHS)
- Interrupteur pour une mise en veille manuelle
- Certifié Energy Star





**Haute qualité  
d'impression**  
1200 x 1200 dpi



**Unité de finition**  
4 000 feuilles

## Fonctionnalités d'impression évoluées

Le MX-M283N allie productivité et qualité d'impression, et ce pour répondre parfaitement aux besoins de vos groupes de travail. À sa rapidité de traitement, 28 pages par minute, il offre ainsi une qualité d'impression optimale grâce à une résolution de 1200 x 1200 dpi. Et ce n'est pas tout !

Vous souhaitez optimiser votre productivité ? Le MX-M283N est doté de fonctionnalités évoluées et de nombreuses options de finition. Associées à sa vitesse d'impression, il répondra à tous vos besoins, même les plus exigeants.

Des dossiers à réaliser dans les plus brefs délais ? Son puissant processeur allié à son disque dur de 80 Go vous permettront de traiter sans difficulté et rapidement tous vos travaux. Son autonomie papier de 1 100 à 5 600 feuilles vous assurera, pour sa part, un traitement sans interruption. Pour une réactivité hors pair, la fonction tandem vous permet d'envoyer votre travail sur deux systèmes distincts et de doubler ainsi la vitesse de traitement comme l'autonomie papier.

### Options de finition professionnelles

Le MX-M283N vous offre le décalage, le pli, l'agrafage ou encore la perforation de vos dossiers. Entièrement modulable, il vous propose une large gamme d'options de finition. Peu de place disponible au sein de votre espace de travail ? L'unité de finition interne professionnelle, avec le décalage, l'agrafage et même la perforation répondra à toutes vos exigences. Vous souhaitez réaliser des livrets pliés et agrafés ? L'unité de finition piqûre à cheval et perforation sera idéale. Besoin d'une haute capacité de réception ? L'unité de finition de 4000 feuilles répondra à vos attentes.

### Applications spéciales

De nombreuses applications spéciales vous assurent une convivialité optimale : réalisation d'un jeu « test » avant l'impression définitive, impression directe à partir d'une clé USB, d'un serveur FTP, d'une page Web ou d'une pièce jointe à un e-mail sont quelques exemples de ces fonctionnalités évoluées.

Options de finition



### En un coup d'œil

- **Impression noir&blanc** de 28 ppm
- **Résolution d'impression** de 1200 x 1200 dpi, sans diminution de la vitesse de traitement
- **Recto-verso sans stockage** pour vous permettre de gagner du temps et de l'espace
- **Impression réseau avec interface Ethernet Gigabit** et compatibilité avec les OS et protocoles réseau les plus répandus
- **Impression directe à partir d'une clé USB**<sup>\*1</sup> vous permettant d'imprimer très facilement vos documents sur clé USB, sans passer par l'intermédiaire d'un PC
- **Impression directe XPS/PDF/TIFF/JPEG**<sup>\*2</sup> – économisez du temps en imprimant vos fichiers sans utiliser le pilote d'impression. Soit en appelant et les imprimant directement à partir d'un serveur FTP, soit en les imprimant directement à partir de la page Web, ou encore en impression directe à partir d'une pièce jointe à un courrier électronique
- **Compatible PCL5e et PCL6** – langages de description de page accessibles à partir de l'Interface Graphique Commune Sharp pour une utilisation simplifiée
- **Fonction de tandem réseau** – augmentez la vitesse de travail en faisant travailler de concert deux systèmes connectés sur le même réseau (systèmes A3 de la gamme MX n&b de même génération)
- **Impression d'épreuve** – vérifiez vos paramètres d'impression sur un jeu d'essai avant de lancer la production de grandes séries
- **PostScript 3**<sup>\*3</sup> pour disposer de polices supplémentaires et d'un traitement adapté de vos fichiers graphiques
- **Compatibilité codes à barres**<sup>\*4</sup>

<sup>\*1</sup> Étant donnée la grande variété de clés USB existantes, la compatibilité ne peut pas être garantie pour toutes les clés

<sup>\*2</sup> Module PostScript 3 MX-PKX1 obligatoire pour la fonction d'impression directe de fichiers PDF, Module XPS MX-PUX1 obligatoire pour l'impression directe des fichiers XPS. Certains fichiers XPS, PDF, TIFF ou JPEG peuvent ne pas être reconnus.

<sup>\*3</sup> Module PostScript 3 MX-PKX1 obligatoire

<sup>\*4</sup> Module Codes à barres AR-PF1 obligatoire

(10Base-T/100Base-TX/1000Base-T)



- Windows NT® 4.0, Windows Server™ 2003/2008
- Windows® 98/Me, Windows® 2000/XP/Vista
- Macintosh, Novell, UNIX, AS400



Chargeur  
recto-verso  
**100 feuilles**



Sortie  
première copie  
en **4,6 sec.**



## Productivité et qualité **copie**

Chaque caractéristique du MX-M283N a été conçue pour optimiser sa rapidité de traitement, son efficacité et sa simplicité d'utilisation. Une vitesse de traitement équivalente en copie et en impression, une première copie en 4,6 secondes ou encore un chargeur recto-verso de 100 feuilles sont quelques exemples de la réactivité du MX-M283N.

Sharp ne fait aucun compromis entre rapidité et qualité d'impression. Le MX-M283N offre une résolution de 1200 x 1200 dpi et 256 niveaux de gris pour vous offrir une grande précision de reproduction des lignes et des demi-tons. Le contrôle automatique de l'exposition et le mode Texte/Photo vous assurent le meilleur réglage copie en fonction du type de votre original, garantissant une qualité optimale.

En matière de mise en page, le MX-M283N offre une large gamme de fonctionnalités évoluées pour répondre aux besoins des utilisateurs les plus exigeants. Le mode Copie de Livre compile et classe automatiquement les copies pour les reproduire au format livre. Le mode Card Shot permet, en une seule opération, de copier les deux faces d'un original au format carte, carte de visite ou d'identité par exemple, sur une seule page, et ce sans manipulation ni commande compliquée. Le mode Copie sur Onglets offre la copie directement sur les onglets d'intercalaires.

### En un coup d'œil

- **Sortie première copie ultra rapide** – 4,6 sec.
- **Chargeur de documents recto-verso de 100 feuilles (RSPF)** – pour numériser en toute facilité tous les jeux d'originaux, même les plus volumineux
- **Originaux de formats mixtes en mode Copie** – distingue automatiquement les documents de formats différents\*<sup>1</sup> insérés en un jeu unique dans le chargeur, et les copie sur le format correspondant
- **Tri électronique et décalage des travaux**, pour une copie réellement très productive
- **Fonction de Construction de travail** – les jeux d'originaux très importants peuvent être numérisés par lots, puis mis momentanément en mémoire avant d'être imprimés en un seul document unique
- **Fonctions d'édition d'image** – N-up (2 en 1, 4 en 1), agrandissement multi-page, image miroir, et plus encore...
- **Copie d'épreuve** – permet de vérifier sur un jeu d'épreuve si les paramètres de copie sont corrects avant de lancer la production de tous les jeux définitifs
- **Insertion de couvertures/transparents** – permet de créer automatiquement et simplement des documents professionnels
- **Copie sur onglets** – permet d'imprimer sur les onglets des intercalaires

\*1 La combinaison de séries de différents formats peut engendrer certaines restrictions (finition, etc...)





Scan to **Email**,  
**SMB**, **PC**,  
**FTP** ou **USB**



**Clavier externe rétractable**

## Numérisation réseau **couleur**

Avec le MX-M283N, numériser des originaux, même les plus volumineux, se fait simplement et rapidement. Vos documents, qu'ils soient en couleur ou en noir&blanc, seront numérisés à la vitesse de 50 images par minute grâce au chargeur de 100 feuilles.

Une fois vos documents transformés en fichier électronique au format désiré, XPS, JPEG, TIFF ou PDF, en couleur ou en n&b, vous pouvez les envoyer vers un dossier réseau (SMB), un PC, un serveur FTP ou encore vers une clé USB. Le MX-M283N vous offre même la possibilité de transformer vos documents au format PDF hautement compressé<sup>3</sup>, réduisant la taille du fichier créé, allégeant le trafic sur le réseau, et par conséquent optimisant le temps de transfert.

Equippé d'un clavier externe, le MX-M283N vous facilitera la saisie de vos données, telles que le nom de fichiers numérisés ou encore vos adresses e-mail.

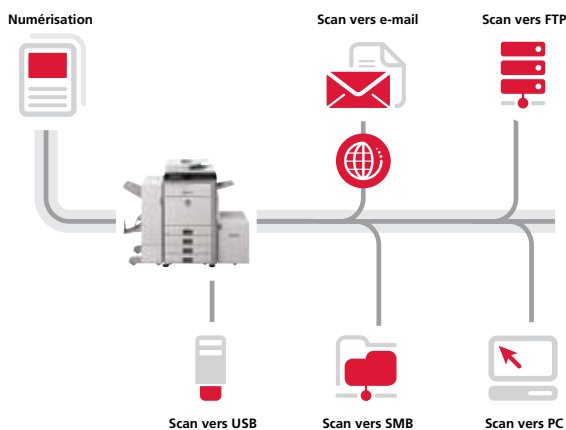
### En un coup d'œil

- **Numérisation couleur** vers votre poste de travail, adresse e-mail, serveur FTP, dossier réseau partagé (SMB) ou clé USB
- **Numérisation à la vitesse de 50 ipm max.**, ou 20 ipm en recto-verso avec le chargeur RSPF
- **Numérisation d'originaux de formats mixtes** pour numériser automatiquement les documents de formats différents<sup>1</sup> grâce au chargeur de documents (RSPF)
- **Compatible avec les applications TWAIN** (pull scan)
- **Utilitaire Sharpdesk™** pour une gestion facile et intégrée de vos documents électroniques à partir de votre poste de travail
- **Compatibilité LDAP**, qui autorise une recherche et une utilisation facile des adresses e-mail destinataires, pour un envoi rapide et efficace des documents numérisés
- **Formats de numérisation variés** – XPS, TIFF, PDF, PDF crypté et haute compression des PDF<sup>2</sup>, JPEG (couleur uniquement)
- **Clavier externe rétractable**<sup>3</sup> facilite la saisie pour le nommage des fichiers numérisés, les adresses e-mail, l'authentification utilisateur et les applications externes compatibles OSA®

<sup>1</sup> La numérisation d'originaux de formats papier mixtes peut engendrer certaines restrictions

<sup>2</sup> MX-EBX3 requis

<sup>3</sup> MX-KBX2 requis





Finition  
des documents

Prévisualisation  
des fax

## Fax polyvalent

Bénéficiez d'un véritable système « 4 en 1 » prêt à répondre à tous vos besoins grâce à l'option fax du MX-M283N. L'envoi et la réception de vos fax se fait rapidement et facilement. Les originaux peuvent être envoyés soit via la fonction fax Super G3 de votre multifonction, à la vitesse ultra-rapide de 33 600 bps, soit directement à partir de votre PC grâce à la fonction PC-Fax/PC-Fax Internet.

Les fax reçus peuvent être redirigés automatiquement vers une boîte e-mail, un dossier réseau (SMB), un PC ou encore un serveur FTP sans nécessiter d'être imprimés préalablement. Vous pouvez également visualiser à l'écran, sous forme de vignette, le document reçu.

Vous avez alors la possibilité de supprimer directement les fax non désirés.

G3 14.4 Kbps



Super G3 36.6 Kbps



**SUPER  
G3**

### Finition automatique

Réduisez vos coûts papier en imprimant automatiquement vos fax entrants en recto-verso, grâce au module recto-verso en standard. Les unités de finition optionnelles peuvent également vous permettre de paramétrer l'agrafage des fax multi-pages reçus, vous assurant une réception professionnelle des documents.

### En un coup d'œil

- **Rapidité** – Fax Super G3 et compression JBIG pour une productivité optimale
- **Transmission rapide** – transmission des données en moins de 3 secondes
- **1000 numéros express** pour vous permettre d'enregistrer vos contacts les plus utilisés et les sélectionner d'une simple touche
- **Envoi multiple** – possibilité de créer des groupes de destinataires, jusqu'à 500 contacts
- **Sauvegarde** – une mémoire flash vous permet d'éviter la perte de données en cas de panne de courant
- **Fax recto-verso** – transmission et réception de vos documents en recto-verso, jusqu'au format A3
- **Fax Internet**<sup>\*1</sup> – pour l'envoi et la réception de vos fax via Internet (norme ITU-T37), sans le coût de la communication téléphonique
- **PC-Fax / PC-Fax Internet**<sup>\*2</sup> – envoyez directement, depuis votre poste de travail, un fax destinataire, sans besoin de l'imprimer sur papier préalablement
- **Prévisualisation des fax pour limiter l'impression** – aperçu de vos fax entrants à l'écran permettant de supprimer les fax non désirés, évitant de les imprimer préalablement pour visualiser leur contenu
- **Confirmation d'envoi** – permet de prévenir des erreurs de transmission en demandant une confirmation du numéro composé avant l'envoi

<sup>\*1</sup> MX-FWX1 requis

<sup>\*2</sup> Disponible pour Windows uniquement

Note : Fax et Fax Internet disponible en noir&blanc uniquement





Prévisualisation  
des documents



Sharp OSA®

## Gestion avancée des flux de documents

Le MX-M283N vous propose de larges possibilités pour optimiser la gestion de vos flux de documents.

### Serveur de documents

Le disque dur interne de 80 Go, en standard, vous permet de stocker vos documents sous forme de vignettes, en couleur, pour une utilisation ultérieure. Vos données, copiées, imprimées, scannées ou faxées\*\* peuvent ainsi être facilement retrouvées et réimprimées, sans nécessiter de recréer entièrement le travail d'impression ou de copie. Le MX-M283N vous offre deux choix de sauvegarde :

- **Stockage permanent** de 3 000 fichiers max. au sein d'un dossier principal, accessible à tous, ou de dossiers personnalisés qui pourront être protégés par un mot de passe.
- **Stockage temporaire** de 1 000 fichiers max. pour une réutilisation ultérieure. Ces données seront sauvegardées pendant une durée fixée par l'administrateur, puis seront automatiquement supprimées.

### Gestion simple de vos documents grâce à Sharpdesk™

Sharpdesk™ est une application originale Sharp, basée sur l'architecture de votre poste de travail, qui met à votre disposition la gestion intégrée de plus de 200 formats de fichiers. Sharpdesk™ vous permet non seulement de classer, trier, rechercher, stocker et partager vos documents, mais aussi de combiner plusieurs documents en un seul.

- Interface intuitive avec **affichage des vues miniatures des documents**
- Sharpdesk Imaging pour modifier électroniquement vos documents et **leur adjoindre des annotations électroniques**
- Sharpdesk Composer pour composer **plusieurs fichiers différents en un seul document** unique
- **Reconnaissance Optique des Caractères (OCR)** pour transformer vos documents numérisés en fichiers textes modifiables
- **Zone de sortie** pour distribuer vos fichiers vers des adresses e-mail, vos imprimantes, ou d'autres applications
- **Recherche de fichiers** par nom, mot-clé ou vue miniature

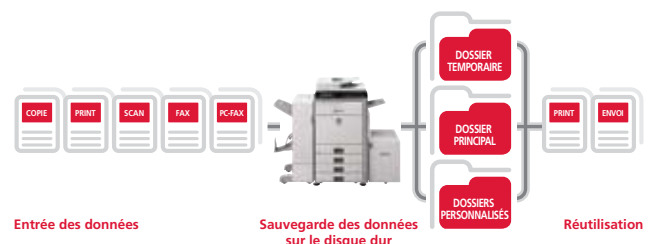


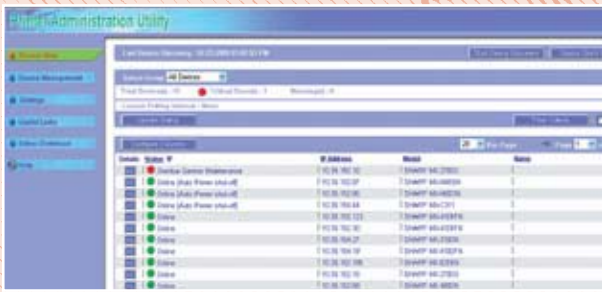
### Sharp OSA® (Open Systems Architecture)

Sharp OSA® vous permet de créer une passerelle de communication interactive entre les systèmes multifonctions Sharp et vos applicatifs. Son objectif premier étant de vous apporter un véritable gain de productivité.

- **Module pour Applications de Gestion de Documents (MX-AMX2)** – permet une communication interactive avec des applicatifs de gestion documentaire. L'indexation, l'ajout de données ou encore le choix de la base de données de destination se fait en une seule opération, directement sur le panneau de commandes.
- **Module pour Applications d'Accounting (MX-AMX3)** – permet à des applications d'Accounting de prendre le contrôle de la gestion et du suivi de l'utilisation des comptes utilisateurs.

\*\* Mode Fax & Fax Internet : seules les données transmises peuvent être stockées sur le disque dur. Cette fonctionnalité n'est pas possible pour les données reçues.





## Printer Administration Utility



## Accès à distance au panneau de commandes

# Gestion intégrée du système

Comme tous les systèmes réseau Sharp, le MX-M283N offre une suite logicielle évoluée et uniforme. La configuration d'un système Sharp, et la gestion de l'ensemble du parc, peut se faire facilement à partir d'un seul et même poste de travail. Cette spécificité se traduit par un gain de temps et une simplicité de gestion optimale, garantissant une réelle productivité.

### Paramétrage système via la page Web

La page Web du système permet à l'administrateur de gérer à distance de nombreux paramètres, tels que le carnet d'adresses ou encore le serveur de documents. Le contrôle des paramètres réseau peut s'effectuer via cette interface dédiée ou via le panneau de commandes.

### Contrôle des accès utilisateurs

Le MX-M283N vous offre la possibilité de maîtriser vos coûts, en accordant des droits aux utilisateurs, et ce, pour des fonctionnalités définies. Vous pouvez accorder uniquement l'impression ou la copie illimitées à des utilisateurs spécifiques, par exemple.

Des droits et accès, 1 000 comptes utilisateurs disponibles, peuvent ainsi être créés pour différents groupes d'utilisateurs ou départements.

### Diagnostic à distance

L'état du système peut être contrôlé à distance, via un navigateur Web. Certaines informations, telles que le niveau de toner, peuvent être ainsi remontées et affichées via la page Web du système. Un e-mail d'alerte pourra même être automatiquement envoyé pour anticiper, si besoin, les actions alors nécessaires.

### Outils de gestion du système

L'utilitaire Sharp **Printer Administration Utility (PAU)**, en standard, offre un contrôle simple et facile des périphériques réseau.

PAU permet aux administrateurs de gérer tout système réseau, compatible SNMP, directement à partir de leur PC et de bénéficier, via un navigateur Web, d'une surveillance en temps réel de leur parc. Rapports d'erreurs, support technique, installation des pilotes, configuration du système : tout est plus simple et plus accessible.

Autre utilitaire réseau, **Sharp Printer Status Monitor** permet aux utilisateurs de vérifier à distance l'état du système, niveau de toner par exemple, via une interface graphique ultra simple, installée sur leur PC. Les incidents pourront ainsi facilement être anticipés.

### Clonage du système pour une installation rapide

L'installation de systèmes Sharp peut être extrêmement simple et rapide. Une fois votre premier système Sharp installé et configuré, les paramètres système seront transférés vers un autre système Sharp de gamme équivalente, et ce via un simple navigateur Web. Pour une convivialité optimale, vous pouvez même éditer les paramètres avant tout clonage.

### Accès au panneau de commandes à distance

Le panneau de commandes du système peut être visible, en temps réel, sur n'importe quel PC. L'administrateur peut ainsi facilement et directement à partir de son propre PC aider à distance tout utilisateur dans la construction de son travail, limitant ainsi les temps d'inactivité. En cas de difficultés, un technicien peut également, à distance, via un simple navigateur Web, accéder au panneau de commandes, et soit résoudre lui-même le problème en cours, soit guider étape par étape l'opérateur système.





Kit de **sécurité**  
des données

**Contrôle**  
du document



## Solutions avancées pour une **sécurité** multi couches

Grâce à ses nombreuses fonctions de sécurité, le MX-M283N protège à la fois les accès réseau et vos données sensibles. Les solutions de sécurité Sharp vous assurent au quotidien de la confidentialité de vos données.

### Fonction de Contrôle du Document<sup>\*1</sup>

La fonction de Contrôle du Document empêche de copier, scanner, faxer, ou stocker des documents sensibles.

Comment ça marche ? Le MX-M283N imprime une matrice spécifique « copie interdite » lors de la première copie ou impression de votre document. Cette matrice est ensuite détectée dès que quelqu'un essaie de copier ce document. Le travail sera simplement annulé, et une notification par e-mail peut être également générée et envoyée à l'administrateur.

### Kit de Sécurité des Données

Les copieurs/imprimantes numériques ou systèmes multifonctions retiennent en mémoire (disque dur ou mémoire interne) des centaines de pages de données confidentielles des travaux déjà effectués. Pour protéger ces informations sensibles des accès non autorisés, l'option Kit de Sécurité des Données crypte automatiquement puis efface tous les documents en mémoire après finition du travail. Vous pouvez également protéger votre carnet d'adresses en cryptant ces données.

<sup>\*1</sup> Kit de Sécurité des Données obligatoire

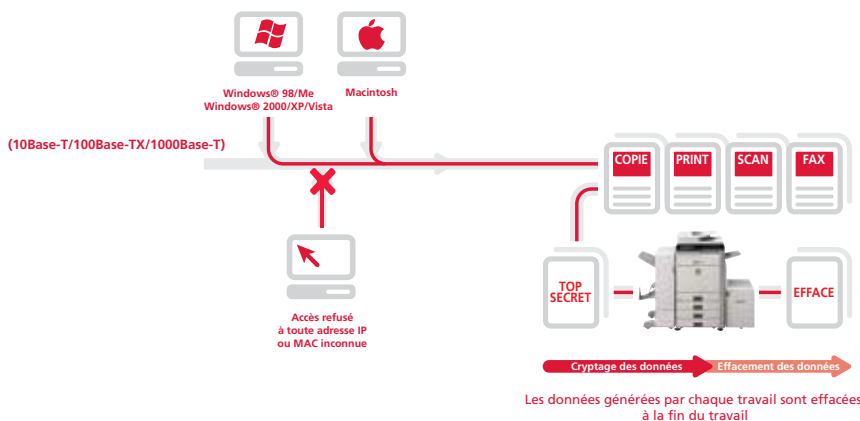
### En un coup d'œil

- **Kit de Sécurité des Données<sup>\*1</sup>** – (Data Security Kit) crypte, puis efface les données sur le disque dur après leur utilisation
- **Fonction de contrôle du document<sup>\*2</sup>**, pour éviter les travaux non autorisés sur le système (travaux de copie, numérisation, fax et stockage de documents)
- **Cryptage des fichiers PDF avec protection par mot de passe**, pour garantir la confidentialité de vos documents sensibles
- **Carte réseau sécurisée** – filtre les adresses IP et Mac, empêchant ainsi toute connexion directe ou accès d'utilisateurs non autorisés
- **Stockage avant impression de données confidentielles** – protège les informations sensibles en demandant à l'utilisateur de saisir un code confidentiel pour pouvoir libérer son impression
- **Le standard de communication sécurisé SSL (Secure Socket Layer)** crypte les données circulant sur votre réseau pour prévenir les fuites d'information
- **Authentification utilisateurs** – chaque utilisateur doit se connecter au système sous son identifiant avant de pouvoir accéder aux fonctionnalités
- **Protection des données du serveur de documents<sup>\*2 \*3</sup>** – toutes les données qui transitent par le disque dur du système sont cryptées, et le code PIN, utilisé pour protéger les dossiers du serveur de documents, assure une sécurité solide et fiable
- **Compatibilité IPv6, IPsec et IEEE802.1X** – permettant un niveau de sécurité réseau optimum

<sup>\*1</sup> En option.

<sup>\*2</sup> Kit de Sécurité des Données obligatoire

<sup>\*3</sup> Mot de passe en standard





## Options de finition



## Options de Connexion

# MX-M283N - Options



### Finition

#### 1. MX-FNX9 Unité de finition

Formats B5 - A3 (tri décalé / agrafage)  
A5R<sup>1</sup> - A3W (pas de tri décalé).  
Réceptacle supérieur : Max. 500 feuilles<sup>2</sup> en réception  
Agrafage jusqu'à 50 feuilles<sup>2</sup>, 3 positions

#### Unité de perforation pour MX-FNX9

**MX-PNX1A** - 2 trous

**MX-PNX1C** - 4 trous

#### 2. MX-FN10 Finisseur piqûre à cheval

Formats B5 - A3 (tri décalé / agrafage),  
A5R<sup>1</sup> - A3W (pas de tri décalé).  
Réceptacle supérieur :  
Max. 1 000 feuilles<sup>2</sup> en réception  
Agrafage jusqu'à 50 feuilles<sup>2</sup>, 3 positions  
Réceptacle inférieur : piqûre à cheval, pliage en V  
Agrafage à cheval jusqu'à 20 jeux (1-5 feuilles),  
15 jeux (6-10 feuilles), 10 jeux (11-15 feuilles)  
15 feuilles max. par jeu.

#### Unité de perforation pour MX-FN10

**MX-PNX5A** - 2 trous

**MX-PNX5C** - 4 trous

#### 3. MX-FN11 Unité de finition haute capacité

Formats B5 - A3 (tri décalé / agrafage)  
A5R<sup>1</sup> - A3W (pas de tri décalé).  
Réceptacle supérieur : Max. 1 550 feuilles<sup>2</sup> en réception  
Réceptacle inférieur : Max. 2 450 feuilles<sup>2</sup> en réception  
Agrafage jusqu'à 50 feuilles<sup>2</sup>, 3 positions

#### 4. Unité de perforation pour MX-FN11

**MX-PNX6A** - 2 trous

**MX-PNX6C** - 4 trous

#### 5. MX-RBX3 Module passage papier

Obligatoire avec les finisseurs MX-FN10 & MX-FN11

#### 6. MX-TRX2 Plateau de sortie

### Gestion papier

#### 7. MX-DEX9 Meuble support avec deux cassettes de 500 feuilles

Formats B5R - A3, 2 x 500 feuilles (80 g/m<sup>2</sup>)

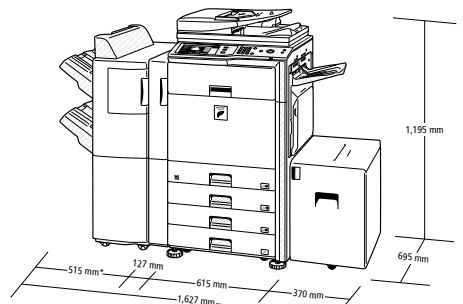
#### 8. MX-DEX8 Meuble support avec une cassette de 500 feuilles

Formats B5R - A3, 500 feuilles (80 g/m<sup>2</sup>)

#### 9. MX-DK131 Meuble support

#### 10. MX-LCX1 Magasin grande capacité 3 500 feuilles

Formats B5 ou A4, 3 500 feuilles (80 g/m<sup>2</sup>)



\* 645 mm avec réceptacle papier déployé

Schéma avec des options

<sup>1</sup> Format A5 non supporté

<sup>2</sup> Mesuré au format standard A4, ou inférieur, max. 80g/m<sup>2</sup>

<sup>3</sup> Nécessite de la mémoire impression supplémentaire

### Connexion et solutions

#### MX-KBX2 – Clavier externe

### Impression

#### MX-PKX1 Module PostScript 3

Pour l'impression en langage PostScript

#### MX-PUX1<sup>3</sup>

Pour l'impression en langage XPS

#### AR-PF1 Kit de polices code barres

### Fax

#### 11. MX-FXX2 Module Fax

Module Fax Super G3

#### MX-FWX1 Module Fax Internet

### Scanner

#### MX-EBX3

Kit de haute compression des PDF

### Licences additionnelles SharpDesk™

**MX-USX1** x 1 utilisateur

**MX-USX5** x 5 utilisateurs

**MX-US10** x 10 utilisateurs

**MX-US50** x 50 utilisateurs

**MX-USA0** x 100 utilisateurs

### Sécurité

#### MX-FRX14U Kit de sécurité des données

Cryptage puis effacement des données

### Sharp OS®

**MX-AMX2** Clé de déverrouillage pour des applications de gestion de documents

**MX-AMX3** Clé de déverrouillage pour des applications d'Accounting



# Spécifications

## MX-M283N

Système Multifonction Noir & Blanc

Copieur / Imprimante réseau / Scanner réseau / Fax / Serveur de documents



Générales	
Vitesse de traitement	28 ppm (A4 max.)
Formats papier	Max. A3W / Min. A5R
Grammages papier	Cassette : 60-209 g/m <sup>2</sup> Recto-verso : 60-209 g/m <sup>2</sup> Bypass : 56-209 g/m <sup>2</sup> Magasin grande capacité : 60-105 g/m <sup>2</sup>
Capacité papier	Std : 1 100 feuilles (2x500 + 100) Max : 5 600 feuilles (4x500 + 3500 + 100)
Préchauffage	20 sec
Mémoire	Copie : Std. 640 Mo Imprimante : Std. 1 Go / Max. 2 Go Disque dur 80 Go <sup>*1</sup>
Recto verso	Standard
Consommation d'énergie	1,84 kW max.
Dimensions (LxPxH)	645 x 695 x 935 mm
Poids	95 Kg

Copie	
Format original max.	A3
Temps de première sortie <sup>*2</sup>	4,6 sec.
Copie continue	999
Résolution	1200 x 1200 dpi, 600 x 600 dpi
Niveaux de gris	256
Taux de reproduction	25-400% (25 à 200% par le RSPF) par pas de 1%
Taux de reproduction prédéfinis	10 taux (5 réductions / 5 agrandissements)
Fonctions avancées <sup>*3</sup>	Copie en tandem, copie card shot (format carte), insertion de couvertures/transparents/intercalaires à onglets, mode économie de toner, mode préchauffage/mise hors tension automatiques, tampons (date, texte, pagination), copie sur intercalaires à onglets, fonction de contrôle du document, authentification utilisateur (1 000 comptes), etc...

Scanner réseau	
Types de numérisation	Scan push (via le panneau de commandes) Scan pull (via application Twain)
Résolution	Scan push : 100/200/300/400/600 dpi Scan pull : 75/100/150/200/300/400/600 dpi, personnalisé de 50 à 9 600 dpi
Formats de fichiers	XPS, PDF, PDF crypté, JPEG (couleur), TIFF et PDF haute compression <sup>*4</sup>
Destinations	Poste de travail, FTP, e-mail, dossier réseau (SMB), clé USB
Utilitaires	Sharpdesk™
Fonctions avancées <sup>*3</sup>	Fax Internet <sup>*5</sup> , transmission PC-Fax <sup>*6</sup> , construction de travail

Serveur de documents	
Capacité de stockage <sup>*7</sup>	Dossiers Principal et Personnalisés : 38 Go, 3 000 fichiers max. Dossier Temporaire : 12 Go, 1 000 fichiers max.
Travaux stockés	Copie, Impression, Scan, Fax transmis <sup>*6</sup>
Dossiers de stockage	Dossier Temporaire Dossier Principal, Dossiers Personnalisés (max. 1 000 fichiers)
Stockage confidentiel	Protection par mot de passe

Impression réseau	
Résolution	1200 x 1200 dpi, 600 x 600 dpi
Interface	USB 2.0 : Haute vitesse 10Base-T/100Base-TX/1000Base-T
Systèmes d'exploitation <sup>*8</sup>	Std : NT® 4.0 SP5 ou ultérieur, Windows®98/Me/2000/Server 2003/XP/Vista, Server 2008 Opt : Mac OS 9.0 - 9.2.2, Mac OS X 10.2.8, 10.3.9, 10.4.11, 10.5-10.5.5
Protocoles réseau <sup>*8</sup>	TCP/IP (IPv4 & IPv6), IPX/SPX (Netware), NetBEUI, EtherTalk (AppleTalk)
Protocoles d'impression	LPR, Raw TCP (port 9100), POP3 (impression par e-mail), HTTP, application Novell Printserver avec NDS et Bindery, FTP pour le téléchargement de fichiers d'impression, impression EtherTalk, IPP
Langages de description	Std : PCL6/5e Opt <sup>*9</sup> : PostScript 3, XPS
Polices disponibles	80 polices pour PCL, 136 polices pour émulation PostScript 3 <sup>*8</sup>
Utilitaires	Printer Administration Utility & Status Monitor
Fonctions avancées <sup>*3*10</sup>	Impression tandem réseau, rétention de travail (mise en attente, impression d'épreuve, impression confidentielle), impression directe PDF/TIFF/JPEG/XPS, impression copie carbone, insertion de couvertures et transparents, filigranes, application de fonds de page, impression sur onglets, authentification utilisateur (1 000 comptes), etc...

Fax Noir&Blanc (module MX-FXX2 nécessaire)	
Méthodes de compression	MH/MR/MMR/JBIG
Protocoles de communication	Super G3/G3
Vitesse de transmission	3 sec. <sup>*11</sup>
Vitesse max. du modem	Max 33 600bps à 2 400bps avec repli automatique
Résolution de transmission	Std : 203,2x97,8 dpi, Fin : 203,2x195,6, Super fin : 406,4x391 dpi
Format papier	A3 à A5
Mémoire	Mémoire Flash de 8 Mo
Niveaux de gris	Equivalent à 256 niveaux
Fonctions avancées <sup>*3</sup>	Emission/Réception recto-verso, prise de ligne rapide, mode de correction d'erreur (MCE), compatibilité Code-F (confidentiel, transmission relais), compatibilité LDAP, 999 numéros express, 500 groupes, routage de fax vers adresses e-mail, poste de travail, FTP, dossier réseau, etc...



\*1 : 1 Go = 1 milliard de bits (cf. capacité du disque dur). \*2 : Numérisation à partir de la vitre d'exposition, et impression A4 à partir de la cassette n°1, moteur polygonal en rotation. \*3 : Certaines fonctionnalités nécessitent des options. \*4 : MX-EBX3 (option) nécessaire. \*5 : MX-FWX1 (option) nécessaire. \*6 : MX-FXX2 (option) nécessaire. \*7 : Mesuré avec la mire standard Sharp (A4 en noir & blanc, à 6 % de taux de couverture). Le Dossier de fichiers temporaires partage le disque dur avec la fonction de Construction de travail. \*8 : MX-PKX1 (option) nécessaire pour Mac OS et EtherTalk. \*9 : MX-PKX1 (option) nécessaire pour le PostScript 3, MX-PLUX1 et mémoire d'impression additionnelle nécessaires pour le langage XPS. \*10 : En fonction du pilote d'impression utilisé, certaines fonctionnalités ne sont pas disponibles. \*11 : Basé sur la mire standard Sharp avec env. 700 caractères (A4 portrait) à la résolution standard en mode SuperG3, 33.600 bps, en compression JBIG.

# SHARP

SHARP ELECTRONICS FRANCE S.A.  
22, avenue des Nations - Z.I. Paris Nord II - BP N° 52094  
95948 Roissy-Charles-de-Gaulle Cedex - France  
Tél. : 0033 1 49 90 34 00 • Télécopie : 0033 1 48 63 26 21

Le design et les caractéristiques sont sujets à modifications sans préavis. Le logo ENERGY STAR est un label qui ne peut être utilisé que pour certifier des produits spécifiques respectant les prescriptions du programme ENERGY STAR. ENERGY STAR est une marque déposée aux États-Unis. Les directives ENERGY STAR s'appliquent aux produits diffusés uniquement aux États-Unis, en Europe, en Australie, en Nouvelle Zélande et au Japon. Windows et Windows NT sont des marques déposées de Microsoft Corporation. Les autres marques et/ou noms de produits sont des appellations commerciales et des marques déposées appartenant à leurs propriétaires respectifs.